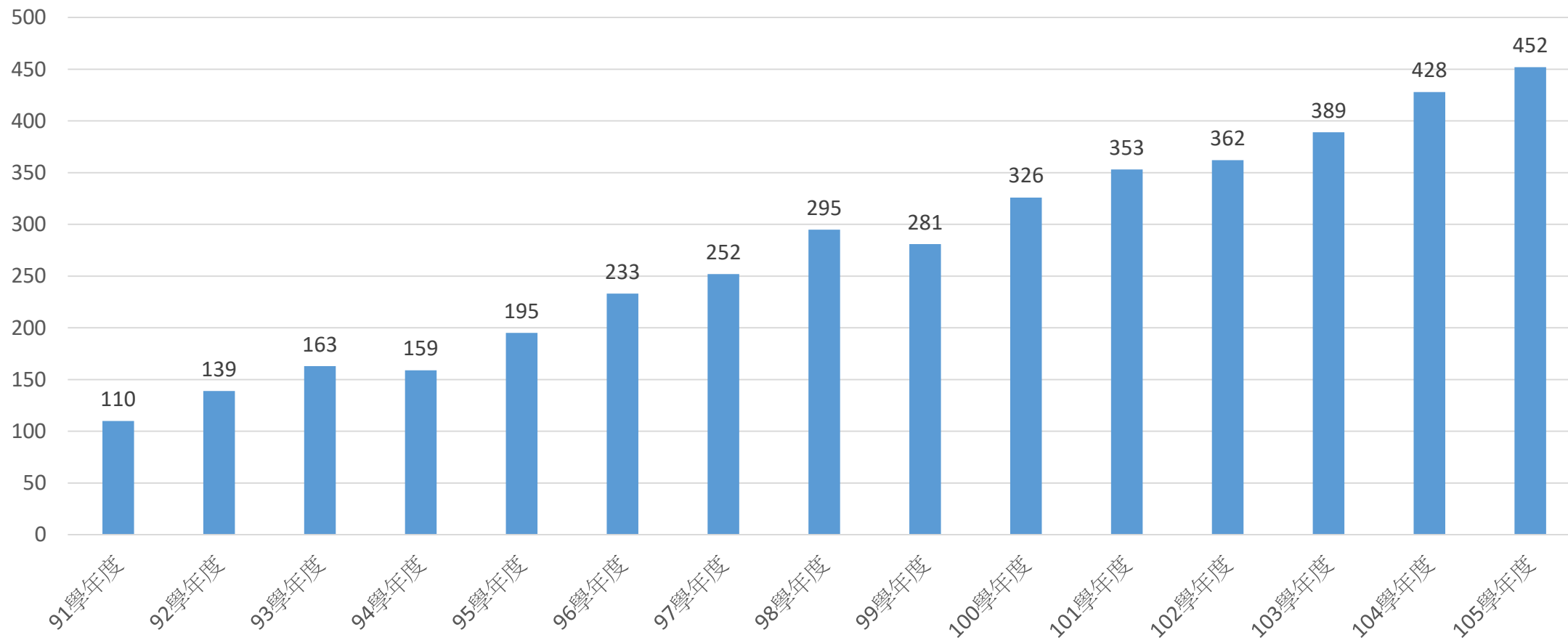
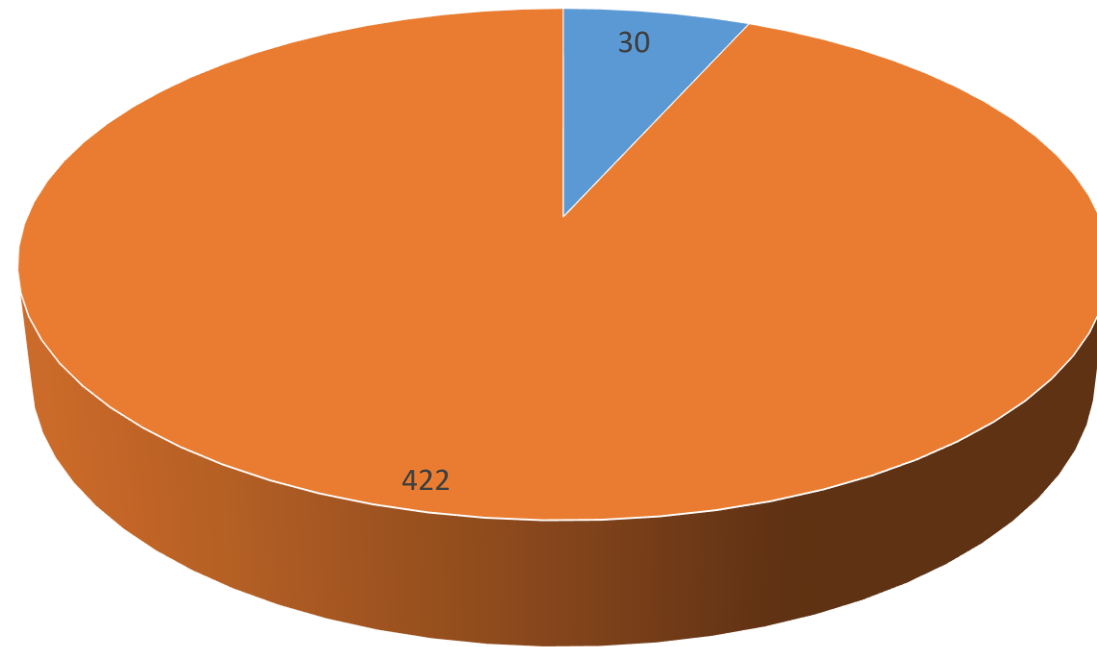


輔仁大學原住民族學生人數成長圖

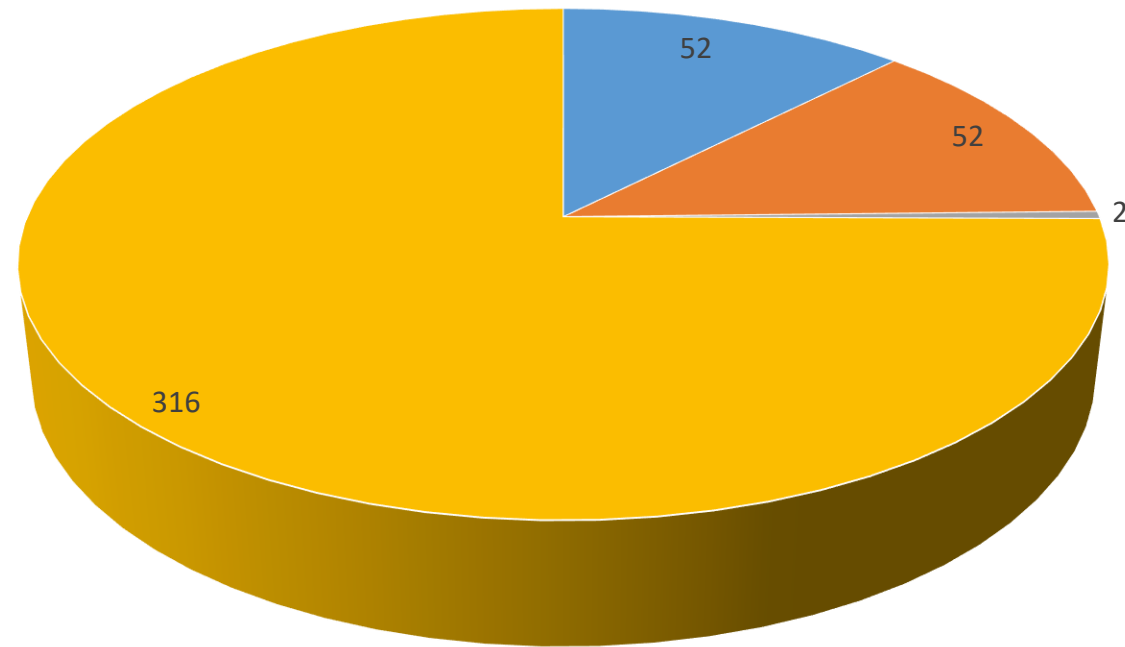


105學年度第1學期原住民學生人數 (452人)資料截止日105.10.06



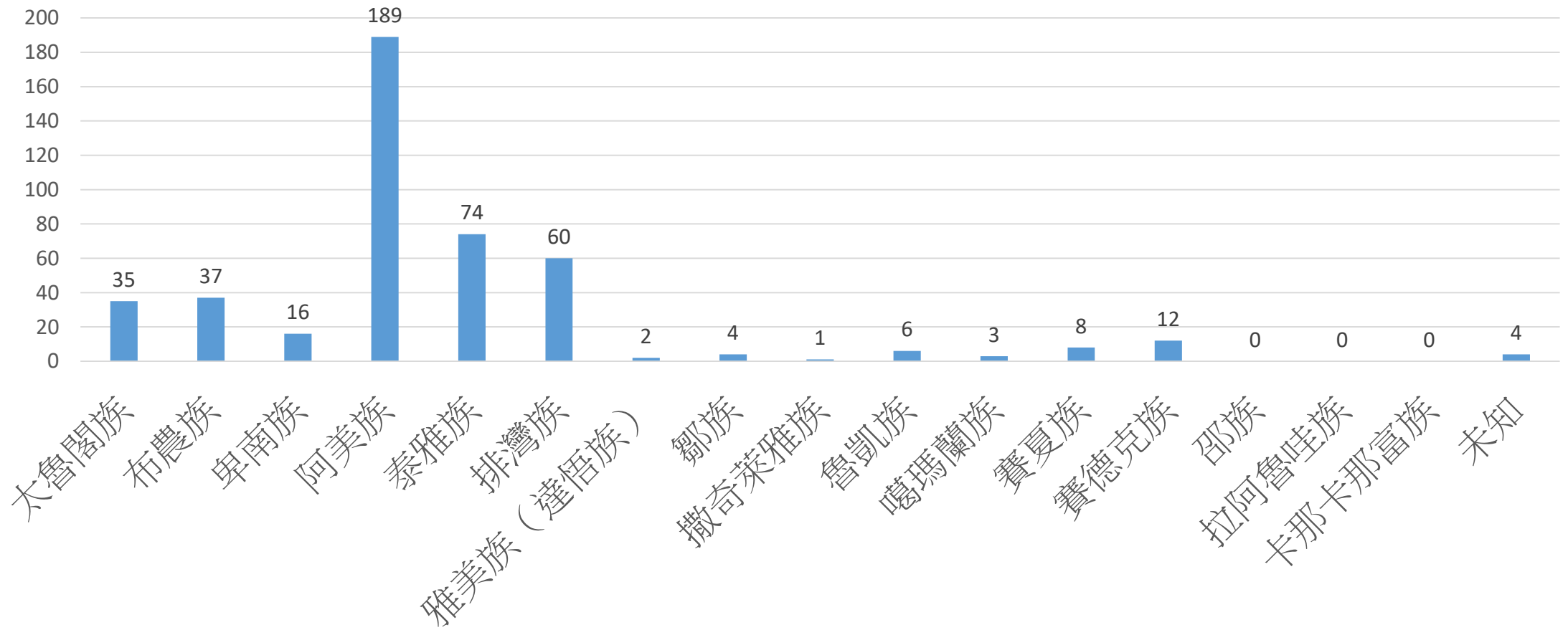
■ 休學 ■ 在學

各學制人數 在學總人數422人

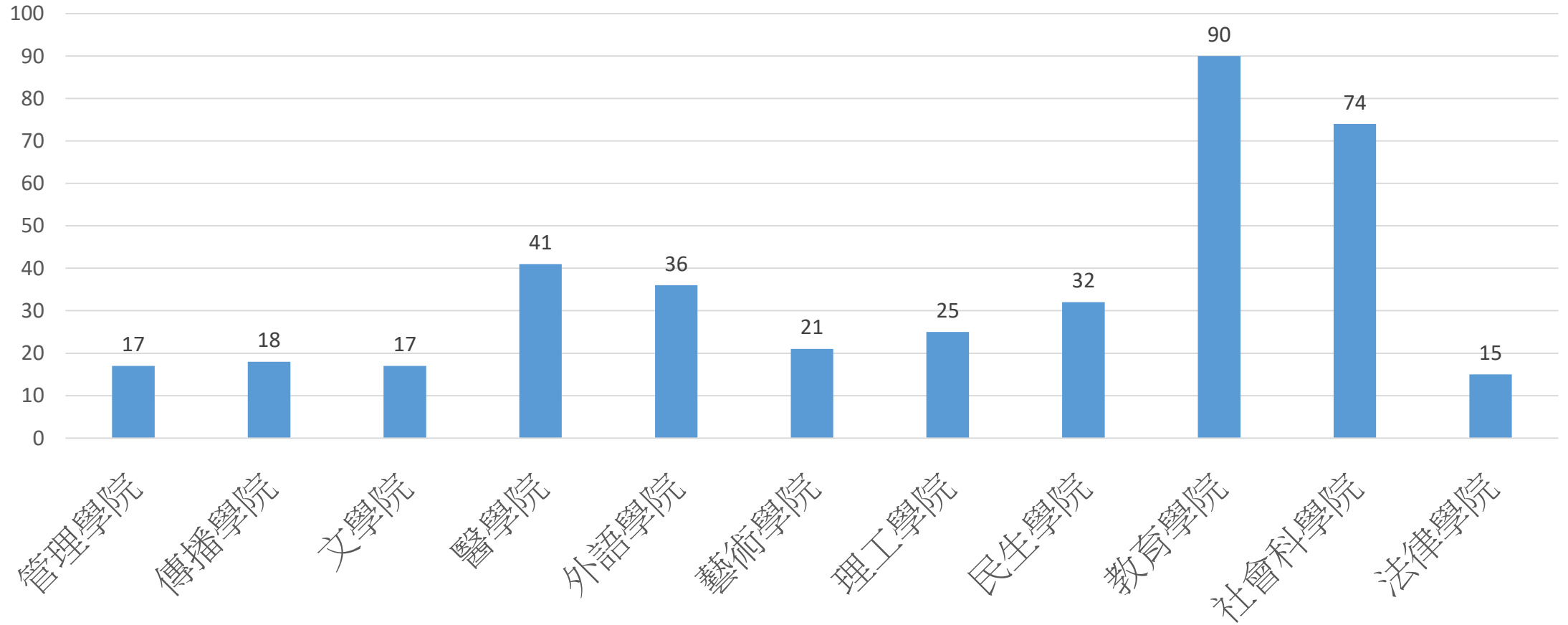


■ 研究所 ■ 進修部 ■ 二年制 ■ 日間部

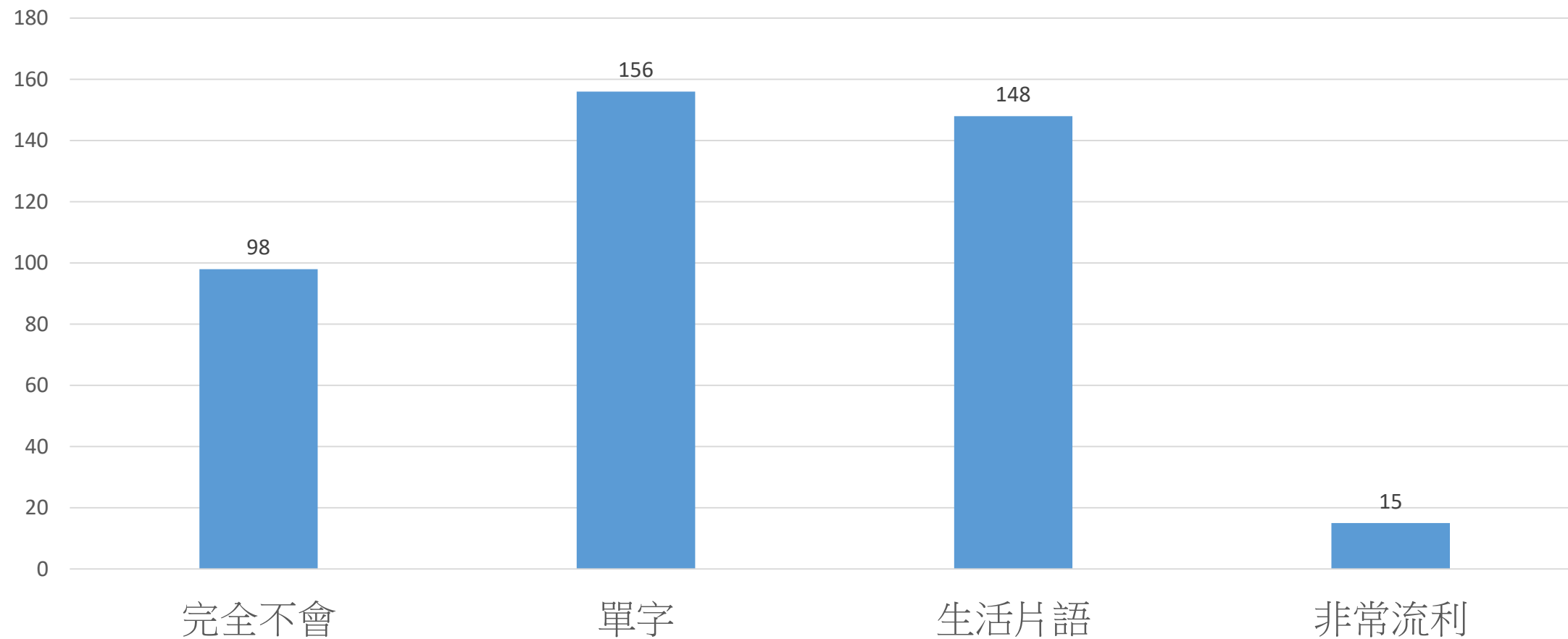
105年度第1學期原住民族群人數長條圖



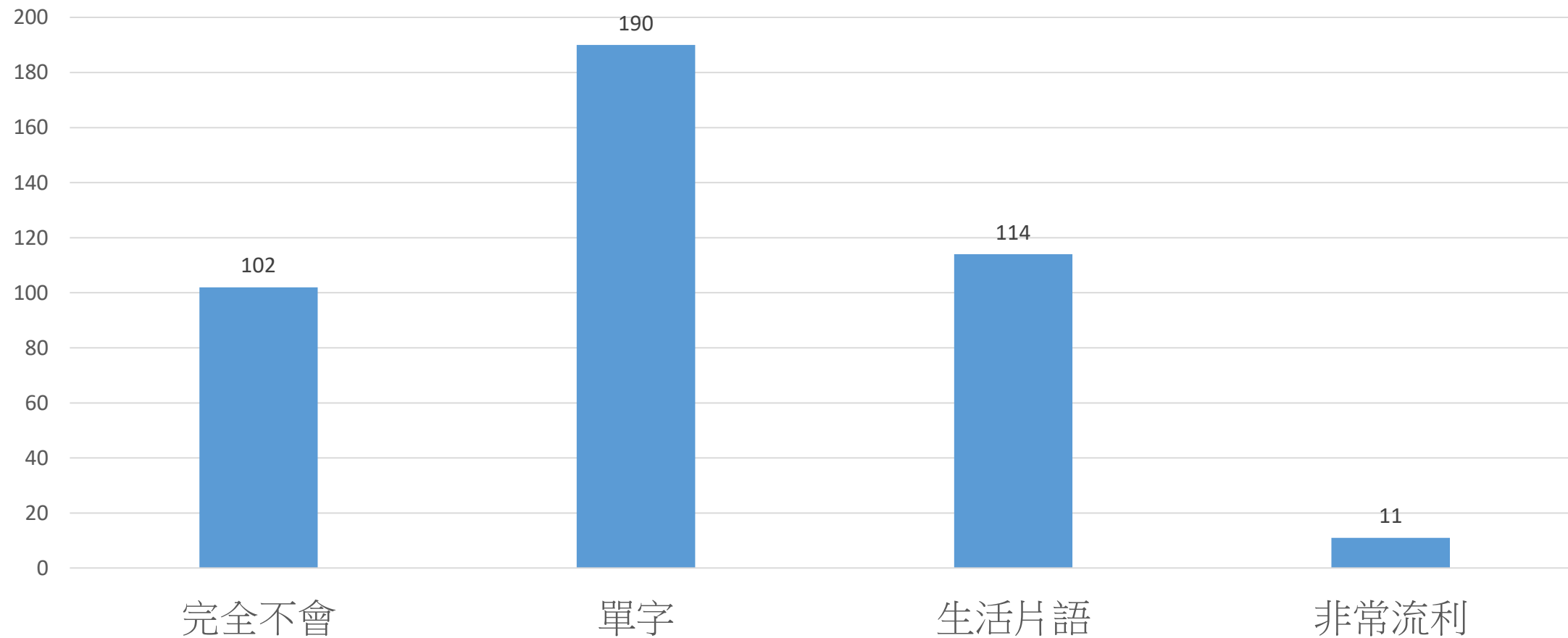
日間部及研究所各院學生人數



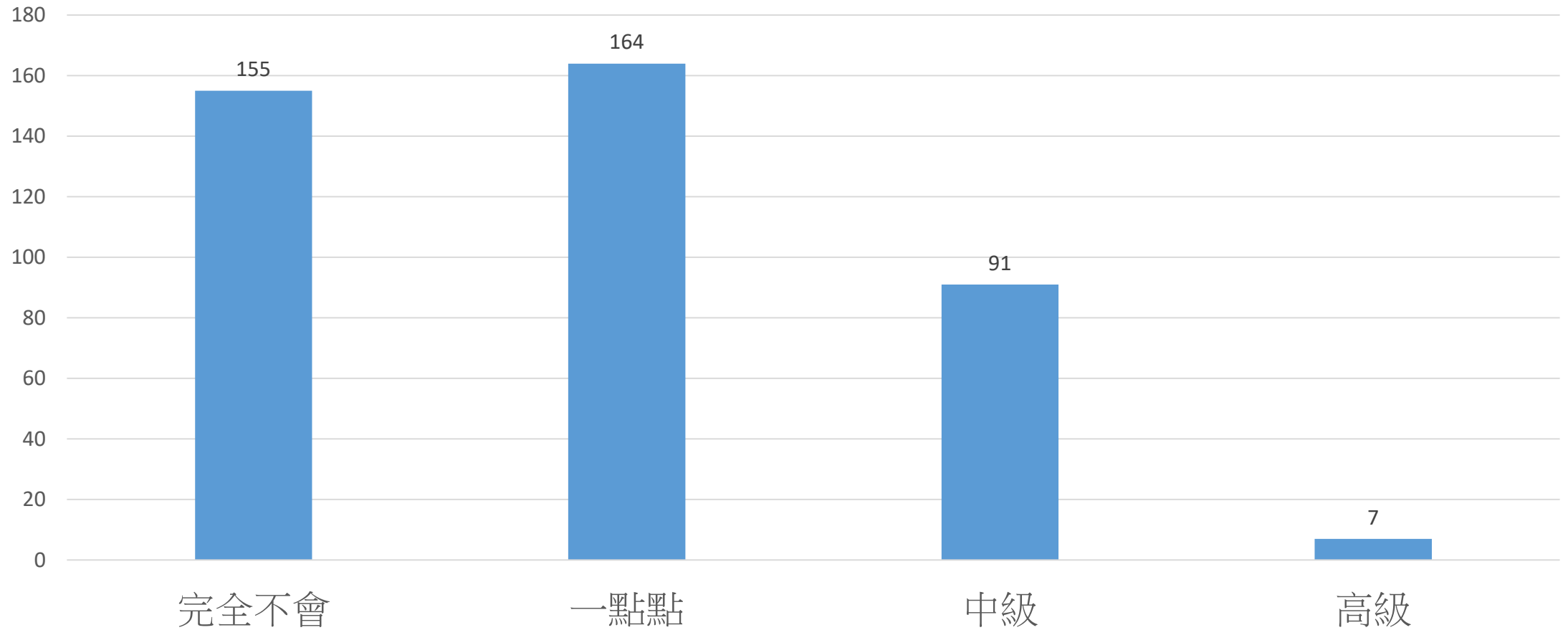
族語聽、說、讀、寫之能力 (聽)



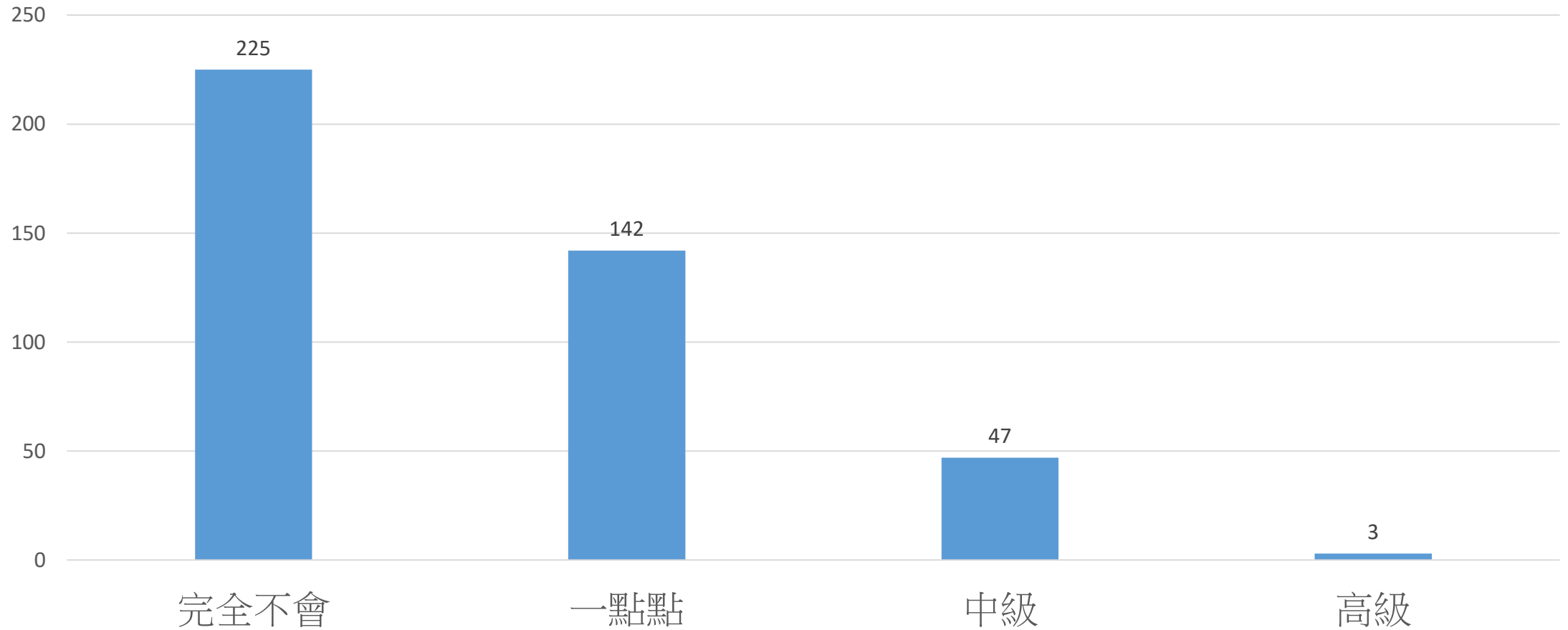
族語聽、說、讀、寫之能力(說)



族語聽、說、讀、寫之能力(讀)



族語聽、說、讀、寫之能力(寫)



對自身文化了解程度

